

# 月払保険料【個別取扱】

(単位:円)

あんしんパレット 子育て応援医療 保険期間/保険料払込期間:1年

契約日の 満年齢	男性			契約日の 満年齢	女性		
	子育て応援 医療	左記子育て応援医療の 保険料に含まれます			子育て応援 医療	左記子育て応援医療の 保険料に含まれます	
		子ども 特定感染症 保障特約	ケガの特約			子ども 特定感染症 保障特約	ケガの特約
0歳	1,412	882	530	0歳	1,389	909	480
1歳	1,412	882	530	1歳	1,389	909	480
2歳	1,412	882	530	2歳	1,389	909	480
3歳	1,412	882	530	3歳	1,389	909	480
4歳	1,412	882	530	4歳	1,389	909	480
5歳	1,412	882	530	5歳	1,389	909	480
6歳	1,412	882	530	6歳	1,389	909	480
7歳	1,412	882	530	7歳	1,389	909	480
8歳	1,412	882	530	8歳	1,389	909	480
9歳	1,412	882	530	9歳	1,389	909	480
10歳	1,412	882	530	10歳	1,389	909	480
11歳	1,412	882	530	11歳	1,389	909	480
12歳	1,412	882	530	12歳	1,389	909	480
13歳	1,096	566	530	13歳	1,066	586	480
14歳	1,096	566	530	14歳	1,066	586	480
15歳	1,096	566	530	15歳	1,066	586	480
16歳	1,096	566	530	16歳	1,066	586	480
17歳	1,096	566	530	17歳	1,066	586	480
18歳	763	233	530	18歳	728	248	480

- 保険料は被保険者の契約日における満年齢(1年未満は切捨)によって決まります。
- 「子ども特定感染症保障特約」の更新後の保険料は更新日現在の被保険者の年齢・保険料率によって決まります。
- 「ケガの特約」の継続後の保険料は継続日現在の被保険者の年齢・職業・保険料率によって決まります。

・「パンフレット」に記載の商品内容および保険料などは2025年12月22日現在のものです。  
 ・「契約概要」「注意喚起情報」「その他重要事項」「ご契約のしおり・約款」は商品内容やご契約に関する大切な事項を記載しています。“お支払いできない場合”や“新たな保険契約への乗換えやご契約の見直し”など、お客様にとって不利益となることも記載していますので、必ずご確認ください。

## お問い合わせ、お申込みは

< 募集代理店 > (アフラックは代理店制度を採用しています)

< 引受保険会社 >



〒163-0456 東京都新宿区西新宿2-1-1 新宿三井ビル  
 URL <https://www.aflac.co.jp/>

契約内容の照会・各種お問い合わせ・ご相談ならびに苦情について  
 コールセンター 0120-5555-95  
 月曜日～金曜日 9:00～18:00 土曜日 9:00～17:00  
 ※祝日・年末年始を除きます。

© 785862(00)

AFアツ課-2025-0177 9月16日

当代理店はお客様と引受保険会社の保険契約締結の媒介を行うもので、告知受領権や保険契約の締結の代理権はありません。



# New あんしんパレット 子育て応援医療

急な病気・ケガから  
 お子さまと  
 ご家族を守る。



契約年齢<sup>(\*)</sup>

**0歳～満18歳**

(\*) 契約内容により異なります。

**No.1** アフラック  
 がん保険・医療保険  
 保有契約件数  
各社の統合報告書などに基づくアフラック調べ(2025年3月時点)

この保険は、以下の保障を希望されるお客様におすすめの商品です。  
 商品内容がお客様のご希望(ご意向)に沿っているかご確認ください。  
 ご意向に沿わない場合やご不明点がある場合は、裏面に記載の募集代理店までご連絡ください。

このパンフレットで ご案内する保障分野	<b>病気やケガの保障</b> (がんや重大疾病の保障も含む)	このパンフレットではご案内しておりません	
	子ども特定感染症保障特約 ケガの特約	がんや重大疾病(特定の疾病)の 保障	死亡時の保障
対応する 特約		介護や障がいの保障	貯蓄 (教育資金や老後生活資金準備など)

この「パンフレット」は記載の保険の概要を説明しています。ご契約の際には  
 「契約概要」「注意喚起情報」「その他重要事項」「ご契約のしおり・約款」を必ずご確認ください。

個別  
契約  
取扱  
・  
月  
払

お子さまの急な感染症やケガの備えと頼れるサービスで  
働くパパ・ママを応援します

# あんしんパレット 子育て応援医療

## 子育て応援 医療

お子さまが  
特定の感染症やケガで  
登校・登園できないときの  
病児保育代や  
欠勤による収入減少へ  
備えられます



## ダックの 頼れる サービス

お子さまの  
急な病気やケガの治療など、  
困ったときに  
頼れるサービスを  
ご提供します



▶ 詳細は3~4ページをご確認ください。

▶ 詳細は5~6ページをご確認ください。



## 経済的なリスク

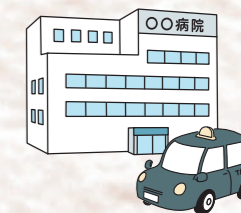
子どもの治療費は医療費助成制度により、ほとんど発生しません。  
しかし、通院の付き添いや、登校・登園できない期間の対応など、  
さまざまな**経済的負担**が発生することもあります。

● 急な病気・ケガによって発生する負担や費用(例)

病児保育代

通院時の交通費  
(タクシー・ガソリン代など)

欠勤による収入減少

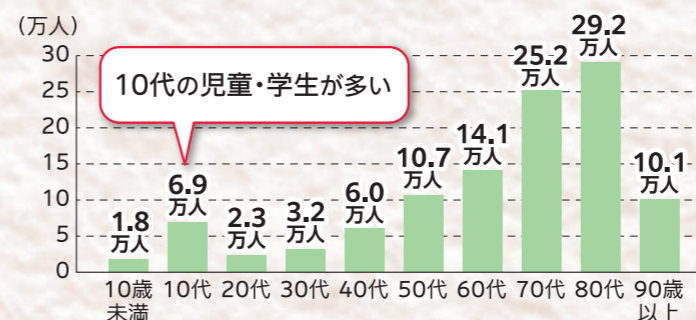


## 思いがけないリスク

ケガは自宅など**身近な場所**での発生が  
半数以上を占めています。

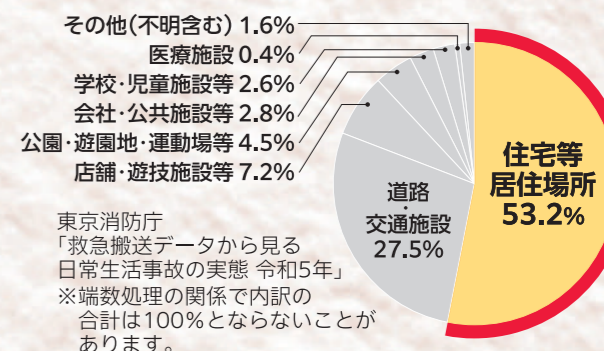


● 年代別骨折患者数



厚生労働省「令和5年 患者調査」をもとにアフラック作成

● 日常生活事故の発生場所



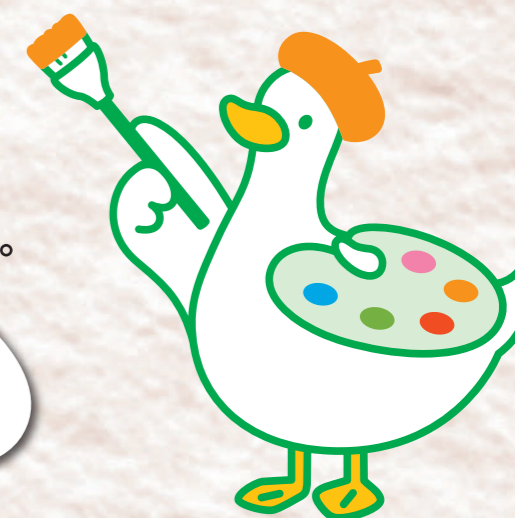
## 困ったときのこと

経済的な負担以外にも、  
深夜の発熱でどうしたらいいかわからないなど  
困ったときに頼れるサービスがあると安心です。

子どもが深夜に  
急な発熱。  
近くの病院は  
開いていないし…。



体調不良の子どもを  
預けられる場所は  
ないかしら…。



病児保育代や欠勤による収入減少など、ケガによる経済的負担に備えられます。頼れるサービスでトータルに支えます。



所定の感染症の治療を目的とする  
通院・入院をしたとき  
受け取れます

所定の感染症の治療を目的とする  
入院をしたとき  
受け取れます

子ども  
特定感染症  
保障特約

⚠ 保障開始まで1か月の  
待ち期間(保障されない  
期間)があります。

子ども  
特定感染症  
治療給付金

1年に1回

1.5万円

入院を伴わない通院も保障

通算10回まで保障

保険期間  
1年(\*1)  
自動更新

例えば、このような感染症のときに  
インフルエンザ(インフルエンザウイルスによるもの)  
水ぼうそう(水痘) はしか(麻疹)  
プール熱(ウイルス性咽頭結膜炎) 風しん  
おたふくかぜ(ムンプス) 百日咳  
流行性角結膜炎(アデノウイルスによる角結膜炎)  
腸管出血性大腸菌感染症(O-157など) 結核

※新型コロナウイルス感染症、インフルエンザ菌感染症、ノロウイルス感染症、マイコプラズマ感染症、溶連菌感染症、RSウイルス感染症、手足口病、ヘルパンギーナ、突発性発疹等は、「子ども特定感染症保障特約」のお支払いの対象ではありません。



不慮の事故の日から180日以内に  
特定損傷  
(骨折、関節脱臼、腱の断裂)の  
治療を受けたとき  
受け取れます

不慮の事故の日から180日以内に  
ケガによる  
通院をしたとき  
受け取れます

ケガの特約(\*2)

特定損傷  
給付金

1回につき

5万円

通算10回まで保障

保険期間  
1年

例えば、このようなケガのときに

骨折  
関節脱臼  
腱の断裂  
虫刺され



入院を伴わない  
身近な軽度のケガの通院でも、  
災害通院給付金をお支払いします!

災害通院  
給付金

1日につき

3,000円

入院を伴わない通院も保障

同一の事故による通院について  
30日まで保障

(\*1)更新後の保険期間満了の日の翌日に満23歳をこえる場合は更新されません。 (\*2)ご希望により取り外すことができます。

子どもの急な病気や  
ケガのときも!!



ご契約後の  
サービス



子どもが深夜に急な発熱。  
近くの病院は開いていないし...

オンライン診療  
サービス  
365日利用可能



自宅にいながらオン  
受診できます。予約や  
最短5分で診察を  
処方されたお薬を自

ラインで小児科・内科を  
待ち時間の心配もなく、  
開始します。  
宅に配送することも可能です!

体調不良の子どもを  
預けられる場所はないかしら...

医療機関・  
病児保育  
検索サービス



自宅・勤務先近くの病院や、  
急な体調不良でも預かってくれる  
病児保育施設を、独自のデータベースから  
簡単に検索できます。

その他にもさまざまなサービスがあります。  
サービスの詳細は、5~6ページをご確認ください。

ご契約後のサービス



# お子さまの急な病気や困ったときに頼れるさま

無料や優待価格でご利用いただけます。

# ケガの治療など、さまざまなサービスをご提供します！

けます。

## オンライン診療サービス(小児科・内科)

提供:ファストドクター(\*1)に参画する医療機関

たとえば、こんな困ったときに…



夜間に急な発熱があったが、近くの病院で診てもらえなくて困る…。

子ども2人が立て続けに発熱。病み上がりの子を病院に連れて行きたくない。

休日に急な激しい腹痛で起き上がれない。近くの病院はお休みだし…。

365日、自宅にいながらいつでも診察が受けられる診療サービスです。



**利用対象者** アフラックの医療保険に加入中のご契約者  
※解約済・失効中などご契約が有効でない場合や、ご契約が法人契約である場合はご利用いただけません。

**特典1** システム利用料無料  
※小児科・内科以外の受診はシステム利用料が発生します。※医療機関の受診やお薬の受け取りにかかる費用、書類の発行にかかる費用などは、ご利用者様の負担となります。

**特典2** 申込み・登録完了後15分以内に診察開始  
事前予約不要  
※年末年始やゴールデンウィーク、お盆などの繁忙期は、15分を超える場合があります。

### サービスの特長

- 夜間(\*2)・休日も全国エリアで対応可能
- 移動することなくご自宅で受診可能
- 薬は近くの薬局か宅配で受取可能
- 保険証・医療証を使用可能
- クレジットカードやコンビニ後払いでお支払い可能
- 登園/登校許可証・診断書を発行可能(有料)

## 医療機関・病児保育検索サービス

提供:株式会社ウェルネス

たとえば、こんな困ったときに…



急な子どもの発熱。近くに親族もおらずどうしても仕事を休めないときに病児保育施設を利用したい。

自宅から通院が困難な状態なので在宅で訪問診療の対応が可能な医療機関を探したい。

ご自宅の近くの医療機関や病児保育施設を検索することができるサービスです。



利用対象者:アフラックの保険加入有無を問わずご利用いただけます

### 施設情報として表示される情報の例

- |      |  |      |  |
|------|--|------|--|
| 医療機関 | <ul style="list-style-type: none"> <li>● 診療科目/診療時間</li> <li>● 人間ドック施設</li> <li>● リハビリテーション施設</li> <li>● 対応クレジットカード</li> <li>● 駐車場台数</li> <li>● 在宅患者訪問診療対応可否/往診対応可否</li> <li>● 対応外国語</li> <li>● 最寄り駅</li> </ul> | 病児保育 | <ul style="list-style-type: none"> <li>● 併設される施設の名称</li> <li>● 病児保育の定員数</li> <li>● 病児保育対応可能な年齢などの備考情報</li> </ul> |
|------|--|------|--|

### サービスの特長

医療機関は在宅医療に対応する医療機関まで検索可能です。加えて、病児保育施設も検索できます。

医療機関	約16万件
病児保育施設	約750件
在宅医療機関	約4.8万件

2025年8月現在

(\*1)ファストドクターは、ファストドクター株式会社様が運営するオンライン診療プラットフォームサービスです。  
(\*2)ご契約者様専用サイト「アフラック よりそうネット」のサービス時間内に限りご利用いただけます。

他にもこのようなサービスがあります

## 日々の健康づくり



- 優待施設 **スポーツクラブ 優待利用サービス**
- (\*3) 無料 WEB **オンラインフィットネス 優待利用サービス**
- 優待 WEB **献立・栄養管理支援サービス**
- (\*3) 無料 電話 **メンタルヘルス電話相談/面談サービス**
- 優待施設 **人間ドック・PET検診 予約サービス**

## 治療への備え



- (\*3) 無料 WEB **オンライン診療サービス**
- (\*3) 無料 WEB **医療機関・病児保育検索サービス**
- (\*3) 無料 電話 **セカンドオピニオンサービス/治療を目的とした専門医紹介サービス**
- (\*3) 無料 電話 **電話相談サービス**

## 介護や老後の生活への備え



- (\*3) 無料 電話 **くらしと介護サポート**
- 優待 電話 **入院身元保証/入居身元保証**
- 優待 電話 **エンディングサポート(死後事務サービス)**

(\*3)無料で利用できる条件や範囲は、サービスによって異なります。

- ダックの頼れるサービスはアフラックの医療保険のお客様に向けて、アフラックが紹介する提携企業のサービスの総称です。
- ダックの頼れるサービスの内容は、2025年12月22日現在のものであり、将来変更される場合があります。
- ご契約者様が法人の場合、一部のサービスはご利用いただけません。
- サービス提供エリアは各サービス提供会社によって異なります。一部対応エリアに限られる場合があります。

- ダックの頼れるサービスは、無料で利用できるサービスもありますが、アフラックの医療保険に複数ご加入いただいても、無料で提供回数は変わりません。
- ダックの頼れるサービスは、各サービス提供会社とお客様との間の利用規約やその他契約に基づいて提供されます。無料で利用できるサービスを除き、各サービスの利用料金はお客様のご負担となります。
- 各サービスの詳細はアフラックオフィシャルホームページ(<https://www.aflac.co.jp/keiyaku/tayoreruservice.html>)をご確認ください。